

オープニング
スタッフ
大募集♪

2017年4月1日、和歌山市布引に
地域密着型介護老人福祉施設(29床)、小規模多
機能型居宅介護、事業所内保育所
が新規オープン!

好評につき
第2回

お仕事説明会を開催

介護の仕事ってどんな仕事??

現場は見てからじゃないとわからない。
・・・だから説明会を開催します!!
経験が無くてもブランクがあっても、話を
聞いてみたい、それだけでも参加OKです!!



地域密着型介護老人福祉施設ってどんな所??

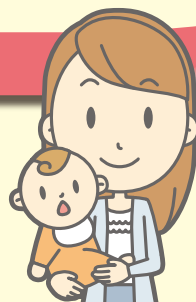
地域のお年寄りが可能な限り自立した日常生活を送ること
ができるように支援する入所定員30人未満の介護老人
福祉施設(特別養護老人ホーム)です。
明るく家庭的な雰囲気があり、地域や家族との結びつき
を重視した施設です。

小規模多機能型居宅介護ってどんな所??

地域のお年寄りが可能な限り自立した日常生活を送ること
ができるよう、利用者の選択に応じて、施設への「通
い」を中心として短期間の「宿泊」や利用者の自宅への
「訪問」を組み合わせ、家庭的な環境と地域住民との交
流の下で日常生活上の支援や機能訓練を行います。

事業所内保育所ってどんな所??

お子様を専門の保育士がお預かりします。
職場にお子様を預け、お子様の成長を身近
で感じながら安心して働くことができます。



介護・看護職員募集

事業所内保育所併設! お子様を預けながら
働くことができます!

2017年 1月21日(土) ① 10:30~ ※約90分
② 14:00~
1月22日(日) ③ 10:30~ ※約90分
④ 14:00~

計4回開催します。
都合の良い時間にお越しください。

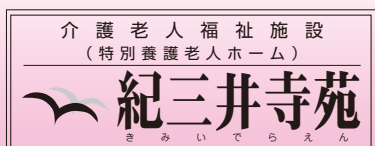
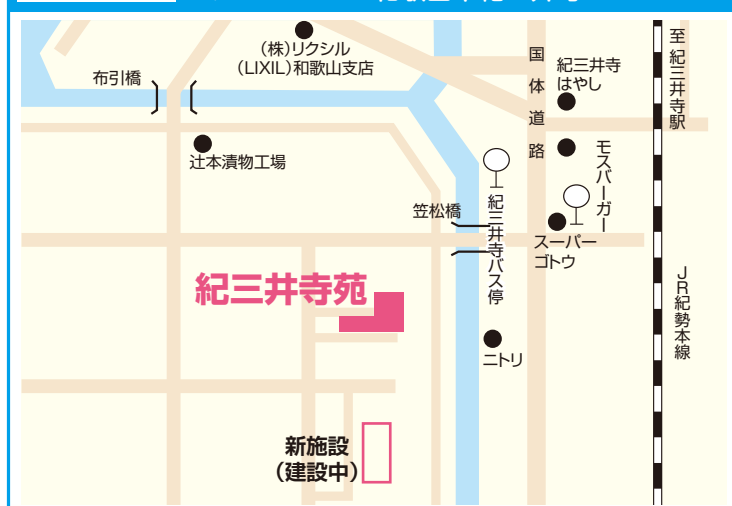
次回第3回は、2月25日(土)・2月26日(日)に開催いたします。

開催概要

- 開始30分前より受付致します。
- 2日間で計4回実施します。(①③10:30~ ②④14:00~)
- 場所は右図「特別養護老人ホーム紀三井寺苑」で実施します。
- 駐車場がありますので、お車でお越し頂けます。
- 下記説明会受付電話番号より事前にご予約ください。(当日参加も可)
- 求職中、休職中、在職中、どなたでもご参加可能です。
- 新施設の住所は「和歌山市布引」となります。
- 参加費はかかりません。
- 私服でご参加ください。
- 履歴書は不要です。



会場 特別養護老人ホーム紀三井寺苑
〒641-0012 和歌山市紀三井寺 560-2



社会福祉法人
紀三福社会

説明会受付は、担当:松本まで

TEL: 073-448-2255

E-mail kimien1@ace.ocn.ne.jp ホームページ <http://www.kisan.or.jp/>
フェイスブック <https://www.facebook.com/kisanfukushikai/>

もご覧ください